



**RELATÓRIO ANUAL DE RESULTADOS
2020**

I – IDENTIFICAÇÃO:

EXECUTOR: ADJ – Associação de Diabetes Juvenil da Região Noroeste Paulista

PÚBLICO ATENDIDO: Crianças e Adolescente em situação vulnerabilidade social

ENDEREÇO/MUNICÍPIO: Rua João Galo, 1.091 – Centro- Birigui/ SP.

IDENTIFICAÇÃO DO PRESIDENTE: Paulo Wesley Monterani

IDENTIFICAÇÃO DO RESPONSÁVEL TÉCNICO: Patrícia Januário da Mota

IDENTIFICAÇÃO DO RESPONSÁVEL: Cláudia Elaine Terensi

II – AVALIAÇÃO DE RESULTADOS:

O trabalho desenvolvido neste ano buscou alcançar os objetivos propostos no Plano de trabalho, através de ações participação em bate papo com outros profissionais foi positiva para as ações juntamente com as famílias.

Em relação ao trabalho desenvolvido pode-se perceber que o objetivo foi alcançado, diante de todas as dificuldades que vivemos durante a pandemia oferecido as famílias espaço de inclusão social e conseqüentemente uma melhor qualidade de vida, oportunizando a integração social, a participação cidadã, encontrando caminhos, meio e formas de superação das questões sociais.

III- FAMÍLIA:

Com relação às famílias, houve um significativo aumento da participação no decorrer do ano. Percebemos que por meio da rede social, WhatsApp, o vínculo entre pais e instituição ficou mais próximo e fortalecido, pois a comunicação é rápida e eficaz, viabilizando as informações e orientações sobre as atividades realizadas ou vindouras. Devido atual situação que estamos vivendo no Brasil todos os atendimentos às famílias, foram feitas forma cautelosa e segura tomando todas as medidas de proteção conforme orientação da Vigilância Sanitária. Enfatizando, inclusive a importância de se evitar aglomerações, como forma de proteção e de conter a expansão da COVID 19.

SECRETARIA MUNICIPAL DE SAÚDE
SETOR DE PROTOCOLO - URPRO-

Processo nº 1514/2021 CAI 942/59

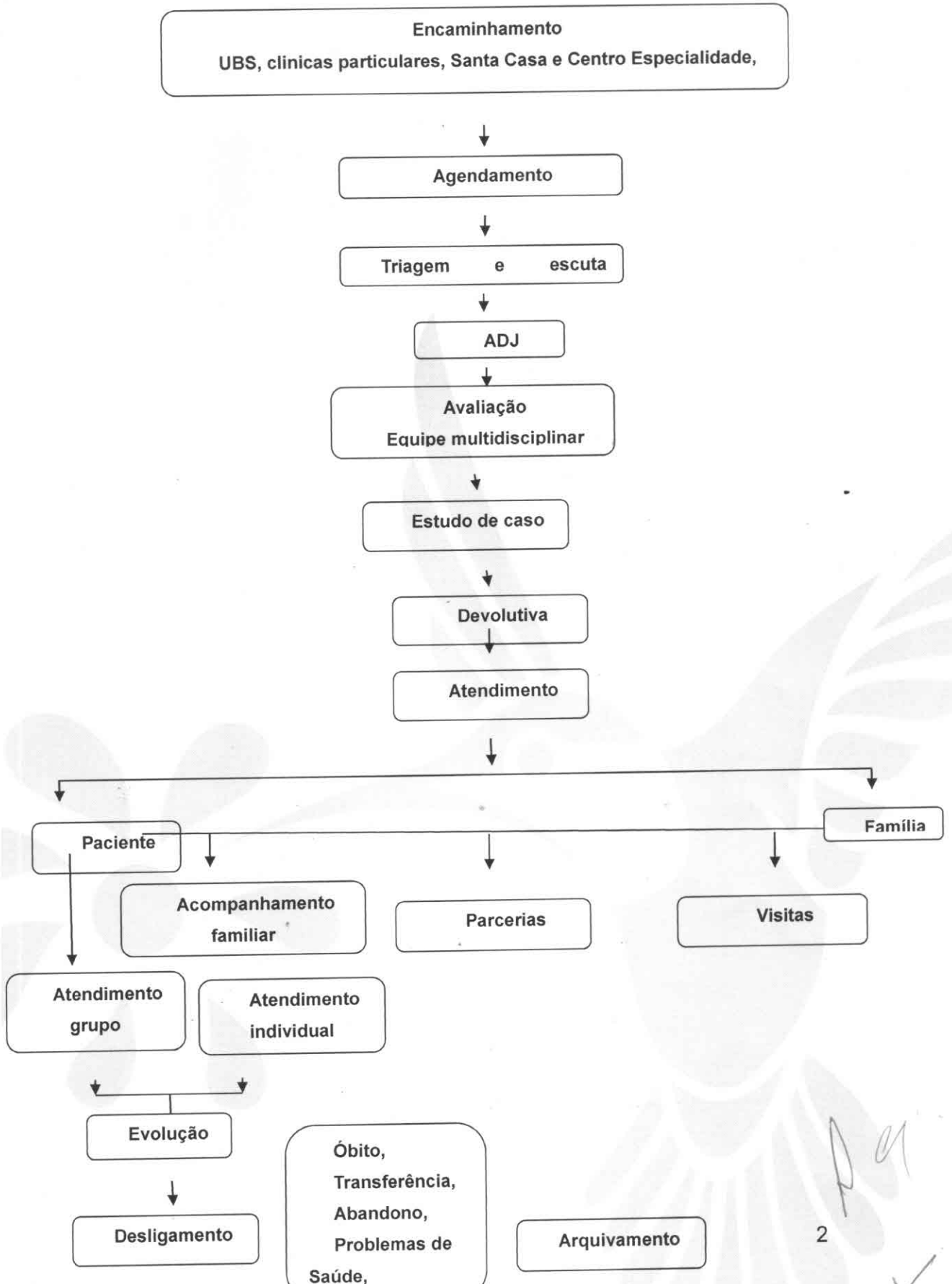
Assunto: ADJ ASSOC. de Diabetes

Data: 28/10/21

Usuário: Cláudia



ANEXO 1
FLUXOGRAMA DE ATENDIMENTO



IV - RECURSOS HUMANOS:

Nome	Formação Profissional	Função	Carga Horária
Cláudia Elaine Terensi	Enfermeira	Coordenadora	44h/semanal
Patrícia Januário da Mota	Assistente Social	Assistente Social	15h/semanal
Fabiana Matos	Nutricionista	Nutricionista	20h/semanal
Ethiene José Lourenzo	Psicóloga	Psicóloga	25h/semanal
Bruna Camargo	Ensino Superior Incompleto	Assistente Administrativa	40h/semanal
Isabela Grigoletto Risk	Farmacêutica	Farmacêutica	44h/semanal

V - MONITORAMENTO

O monitoramento envolveu todos os profissionais, uma vez que se trata de proposta interdisciplinar. Os resultados só puderam ser alcançados a partir de articulação entre diretoria, coordenação, assistente social e demais profissionais, que trouxeram os pontos positivos e negativos da execução do projeto para serem pensados nas reuniões de equipe, como forma de analisar e aprimorar a prática.

A avaliação do desenvolvimento é realizada periodicamente e no final do ano contando com a análise dos profissionais.

Birigui, 20 de janeiro de 2021.


Patrícia J. Da Mota
Assistente Social


Claudia Terensi
Coordenadora


Paulo Wesley Moterani
Presidente