

RELATÓRIO CIRCUNSTANCIADO

APM. PROF. FAUSTO LEX

MAIO A AGOSTO

Recebemos em:

17/09/21

Elizmoena

[Assinatura]
Mônica Ap. Bertolossi Savóia
RG: 20.518.695-6
SUPERVISORA DE ENSINO
PRESTAÇÃO DE CONTAS
Secretaria Municipal de Educação
SME-
11/11/21

RELATÓRIO CIRCUNSTANCIADO

MAIO, JUNHO, JULHO, AGOSTO.

I – IDENTIFICAÇÃO:

1.1- NOME DA UNIDADE:

APM: PROF. FAUSTO LEX

CNPJ: 49.147.879/0001-98

ENDREÇO: Av cecap I – BAIRRO BENEDITO REALINDO CORREIA

TELEFONE: 33227446.

1.2 - REPRESENTANTE LEGAL DA UNIDADE ESCOLAR:

Nome: Dania Cristina M.M. de Rezende

Cargo: Diretor

ENDEREÇO: AV LINS Nº 90 AP 42; BAIRRO IBIRAPUERA.

1.3 - TÉCNICO RESPONSÁVEL PELO RELATÓRIO:

Nome: Solange aparecida de lima

Função: Vice Diretora

Endereço: Av 49 n 377 – bairro Celina

1.4 – PÚBLICO ALVO:

Alunos inseridos no período: 44

Alunos transferidos: 43

1.5 – RECURSOS HUMANOS – Funcionários inseridos no quadrimestre:

- Danielle Gonçalves da Silva Bernardes - Rejae PI

- Jhulia Castro Silva - Estagiária Estudante.

2- DESCRIÇÕES DAS METAS A SEREM UTILIZADAS PARA AFERIÇÃO DO CUMPRIMENTO DAS METAS:

Durante o mês de abril as aulas foram remotas, os professores tiveram muitas dificuldades com a participação dos alunos, pois muitos pais não tinham celulares e internet disponíveis para os filhos. No mês maio as aulas

PRESTAÇÃO DE CONTAS
Secretaria Municipal de Educação
-SME-

retornaram no dia 10, com 35% dos alunos, com todos os protocolos de segurança, revezando em três cores, vermelho, verde e amarelo, sendo o amarelo on-line, com os alunos que não voltaram. No mês de junho devido ao lockdown, o recesso de julho foi antecipado (21/06 02/07/21). No retorno às aulas várias professoras trabalharam com duas turmas, as demais permaneceram com três.

- Reuniões, capacitações conselho de Classe, para uma melhoria na qualidade de ensino.
- Complementação do material didático;
- Início do PRA com os alunos que apresentaram maior dificuldade na aprendizagem.
- Reforma no prédio do Período Integral para atender as aulas do PRA.
- Realização da avaliação bimestral preparada pelo CEFORP;
- .-Desdobro do 4º ano para melhor atender aos alunos, mudanças de período de alguns alunos do período da manhã, para a tarde a fim e completar a sala desdobrada.

Complementar o material didático fornecido pela secretaria de Educação a fim de evitar a erradicação ou fracasso escolar.

2.2- DEFINIÇÃO DOS PARÂMETROS A SEREM UTILIZADOS PARA AFERIÇÃO DO CUMPRIMENTO DAS METAS.

Nº	Descrição da Meta (Objetivo Específico)	Quantidade	Meios para aferição
1	Acesso e permanência dos alunos, assim como a repetência escolar	100%	Lista de alunos matriculados na escola.
2	Recreio dirigido com brincadeiras, para manter o afastamento social entre eles.	100%	Acompanhamentos supervisionado pelos cuidadores e funcionários.
3	Melhoria na qualidade de ensino com o início das aulas do PRA.	Em processo	Avaliações Bimestrais
4	➤ Maior envolvimento da família no acompanhamento das atividades escolares e extraescolares;	Em processo	Busca Ativa

PRESTAÇÃO DE CONTAS
Secretaria Municipal de Educação
-SME-

8	➤ Desenvolver e solidificar atos de leitura e estudos, através de tarefas diárias relacionadas aos conteúdos estudados, buscando consolidar e aprofundar os conhecimentos curriculares.	Em processo	Busca ativa
6	➤ Buscar parcerias entre pais e comunidade	50%	Projeto Litro de Luz, realizado pela equipe do projeto e comunidade.

Dania Cristina M.M. de Rezende
Diretora de Escola

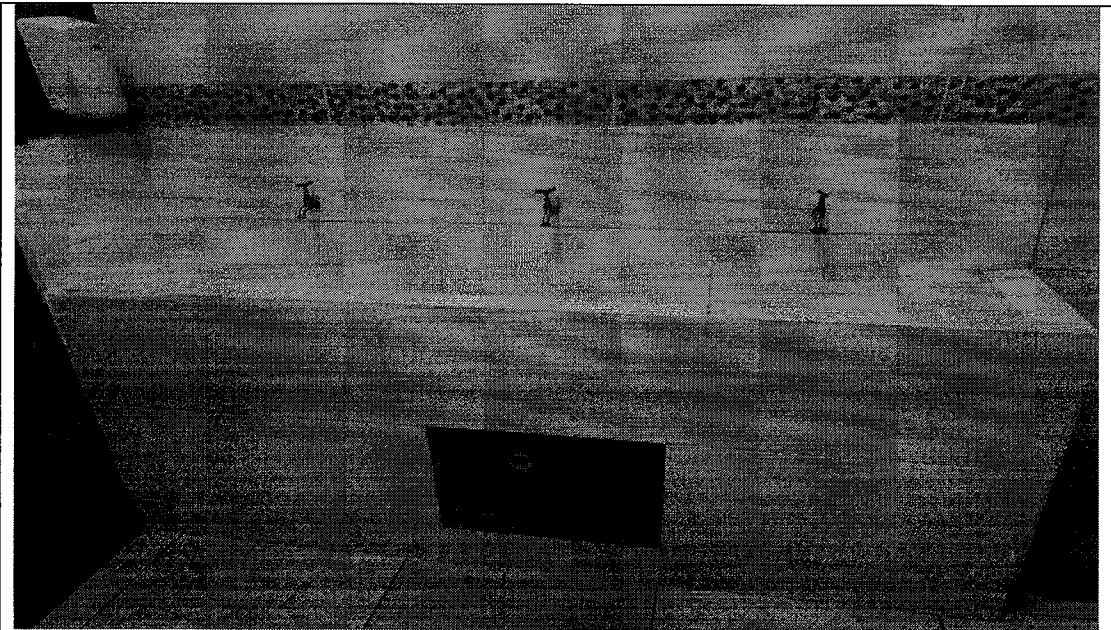
Dania Cristina M.M. de Rezende

Diretora da UE

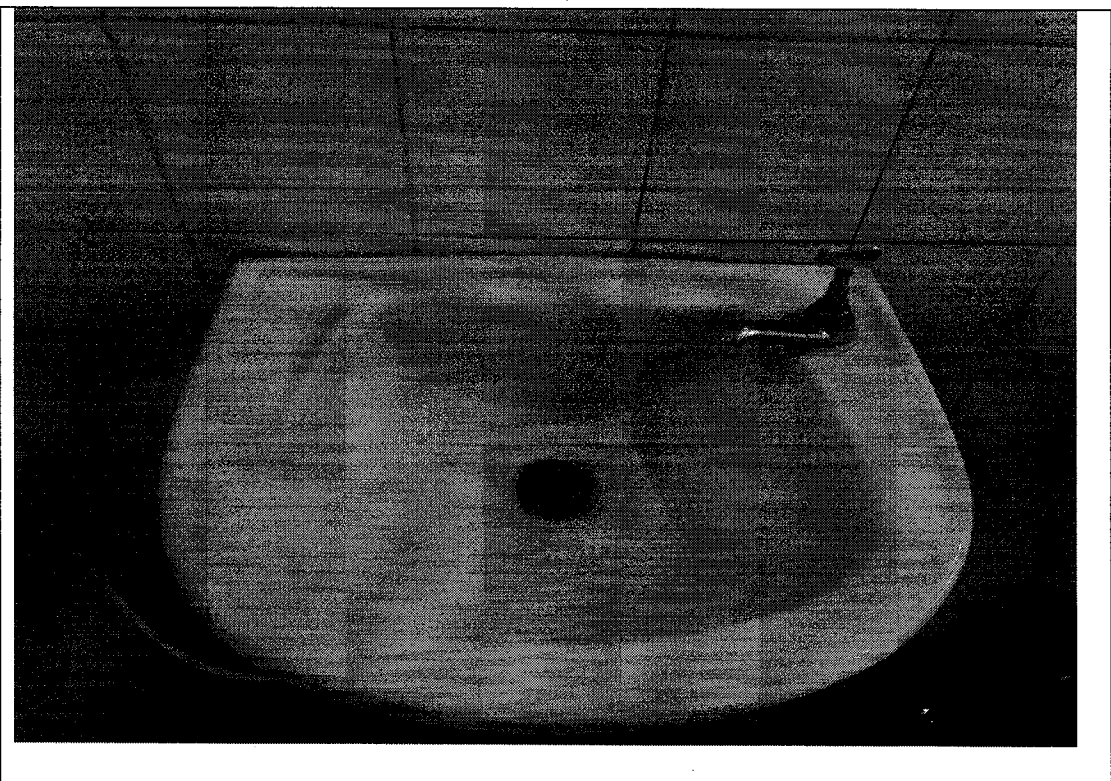
PRESTAÇÃO DE CONTAS
Secretaria Municipal de Educação
-SME-

REFORMAS REALIZADAS NA ESCOLA E PROJETO NOS MESES DE MAIO, JUNHO, JULHO E AGOSTO.

DEMOLIÇÃO E CONSTRUÇÃO DO LAVATÓRIO MASCULINO

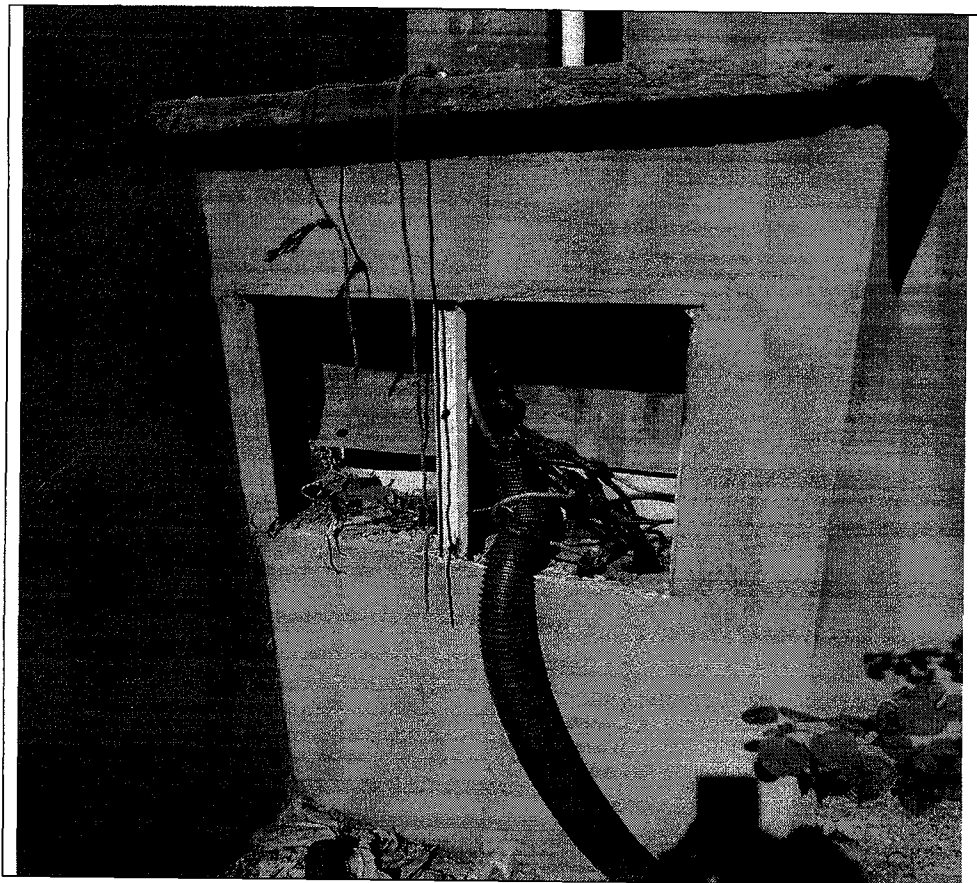


REJUNTE DA PIA DO BANHEIRO DOS PROFESSORES.

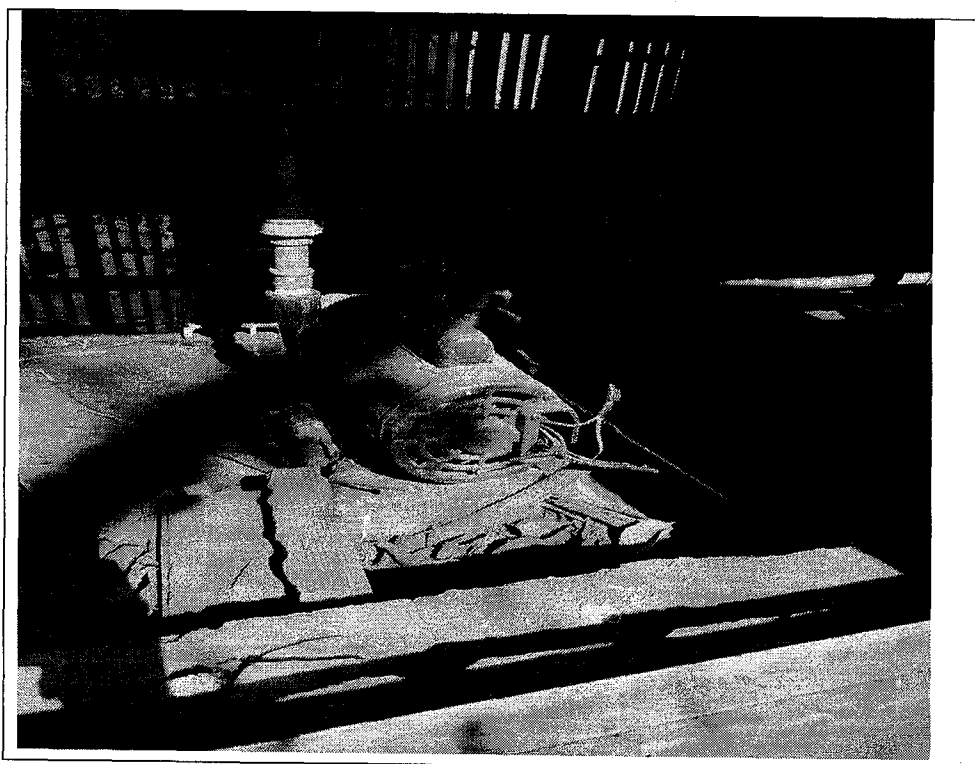


PRESTAÇÃO DE CONTAS
Secretaria Municipal de Educação
-SME-

MANUTENÇÃO DO PADRÃO DE ENERGIA



MANUTENÇÃO NA BOMBA D'ÁGUA



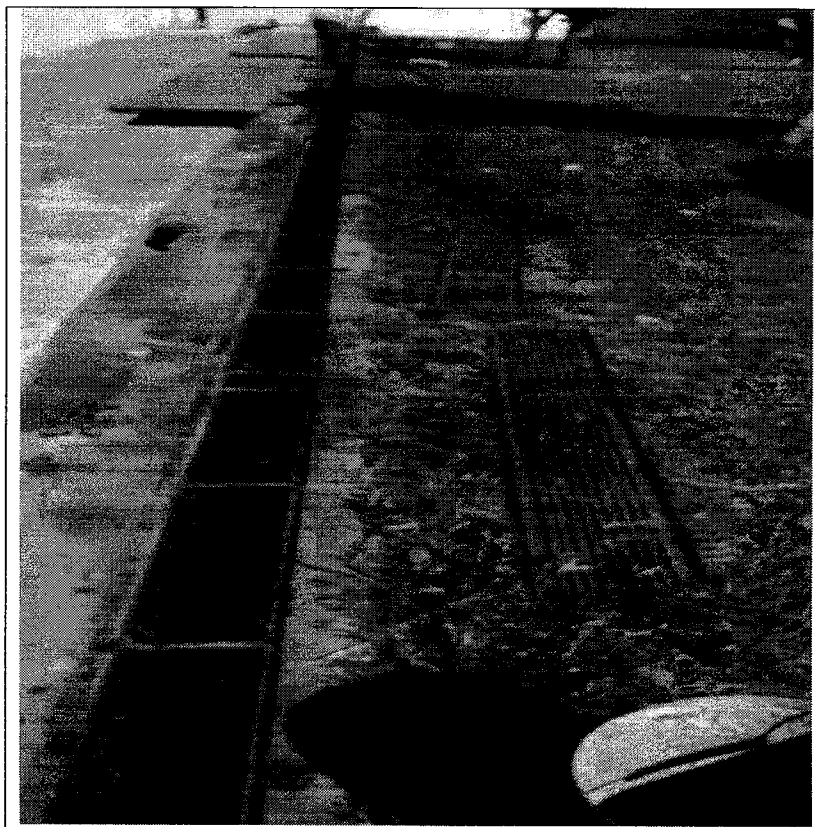
MANUTENÇÃO NA REDE DE ÁGUA.



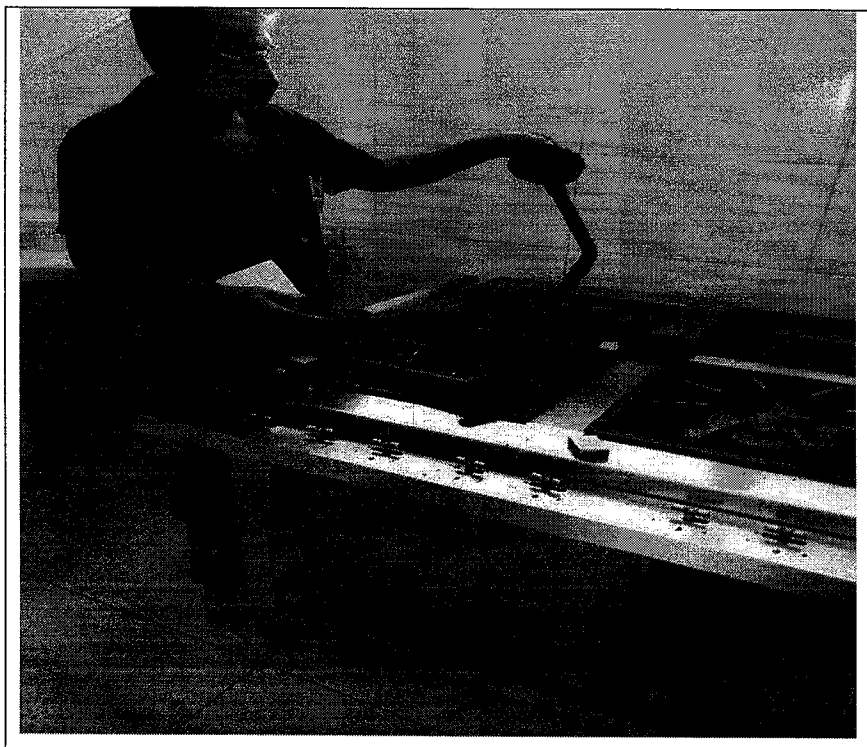
REFORMA DA GRADE DE ESGOTO DO PROJETO



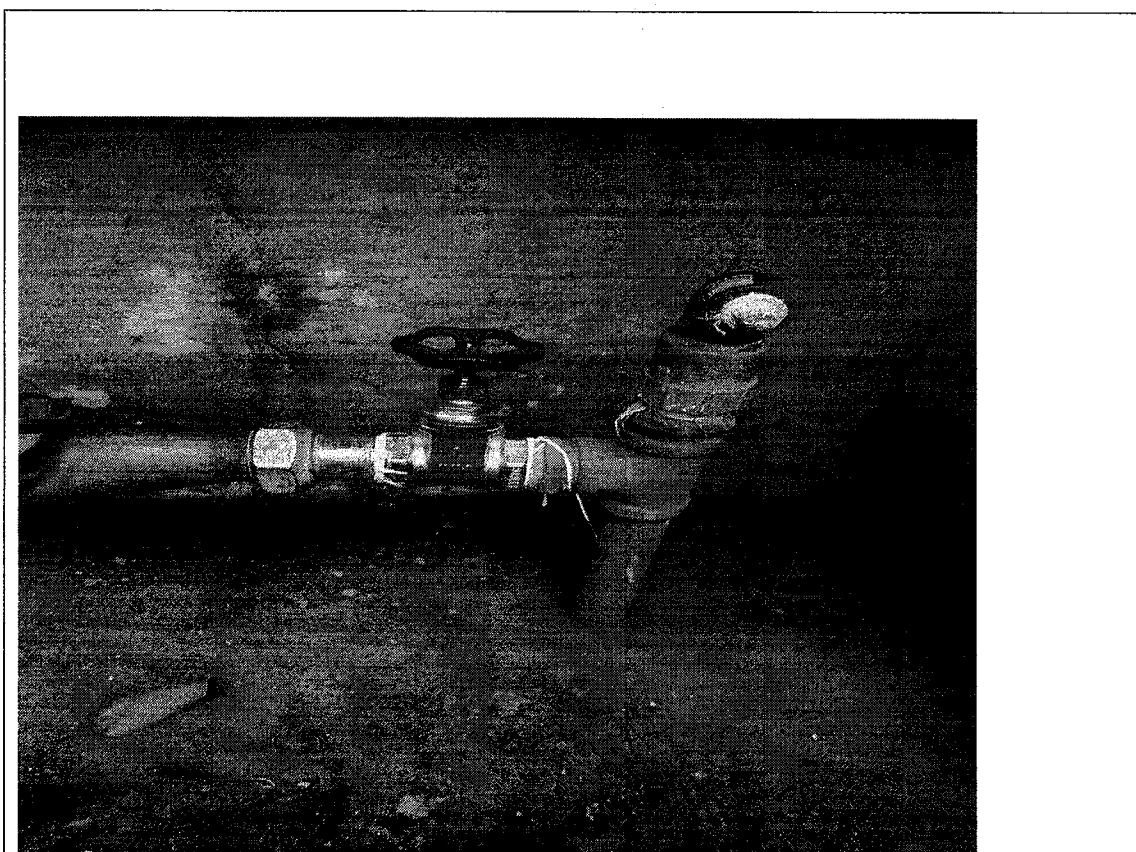
PRESTAÇÃO DE CONTAS
Secretaria Municipal de Educação
-SME-

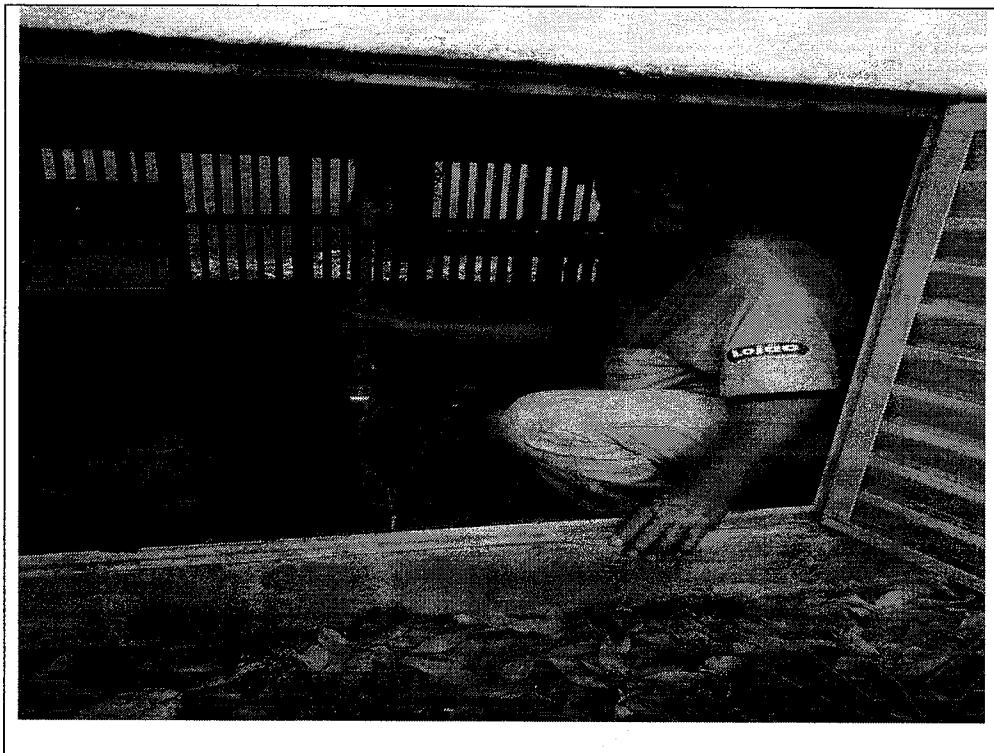


REFORMA DO FOGÃO INDUSTRIAL DA COZINHA



REFORMA DA REDE DE ÁGUA E BOMBA D'ÁGUA, DA UNIDADE.





PRESTAÇÃO DE CONTAS
Secretaria Municipal de Educação
-SME-